

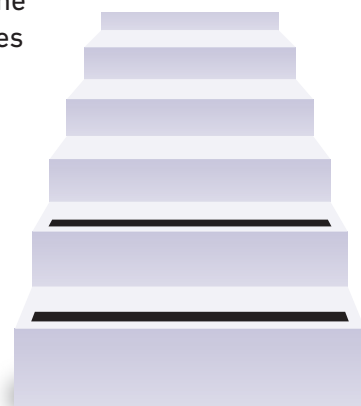


Un constat

Les chutes de hauteur ne sont pas les seules à provoquer des arrêts de travail.

Les glissades, les faux pas, les pertes d'équilibre entraînant une chute de plain-pied sont très fréquentes dans toutes les entreprises et peuvent occasionner des lésions irréversibles.

- ✓ Les rouleaux et bandes peuvent être utilisés en intérieur et extérieur, car **résistants aux intempéries et au gel**.
- ✓ Possibilité d'effectuer un nettoyage haute pression, la structure garantit une très bonne **résistance aux infiltrations d'eau** et au décollement prématuré.
- ✓ **Adhésion au sol** : la semelle possède un haut pouvoir fixant.
- ✓ **Résistance** : des particules en aluminium oxydé sont enrobées de résine, associées à une base durable en PVC.



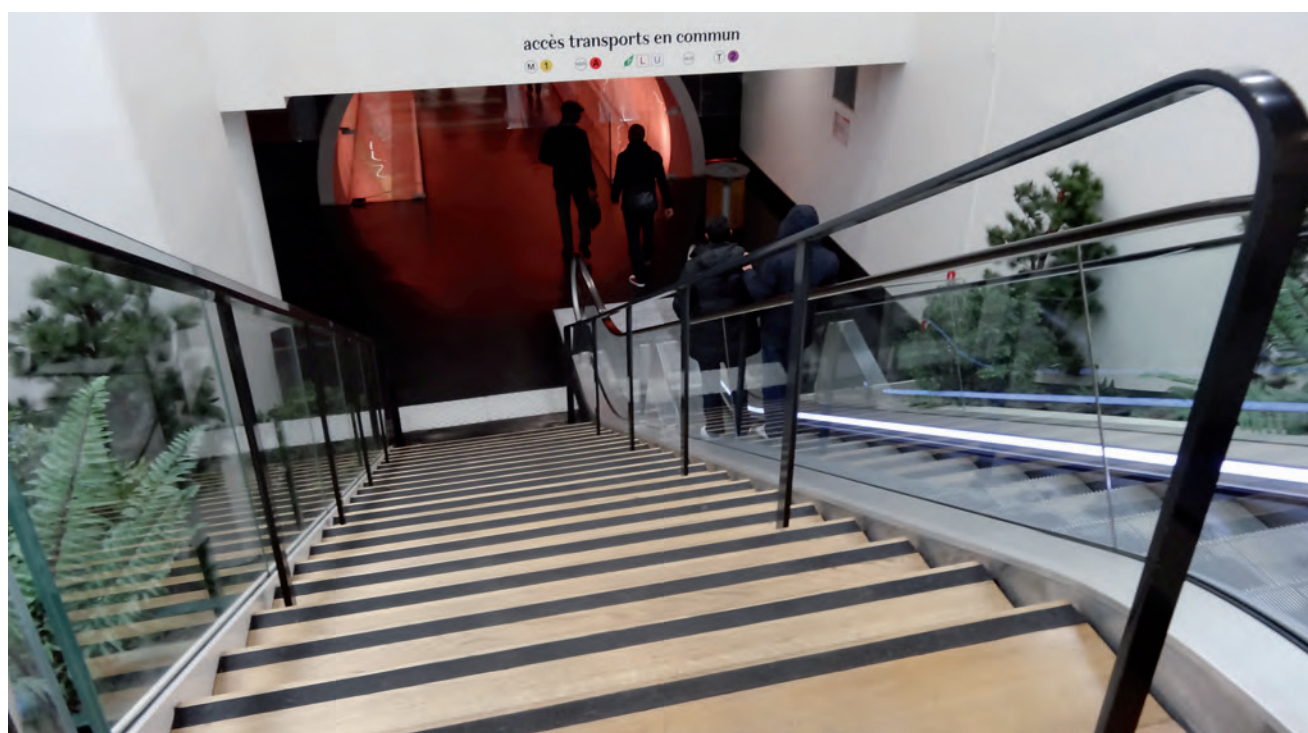
Rappel de la réglementation

Code du travail : Art. R. 4224-3 :

Les lieux de travail intérieurs et extérieurs doivent être aménagés de telle façon que la circulation des piétons et des véhicules puisse se faire de manière sûre.

Article 12 :

À l'intérieur des zones bâties de l'entreprise auxquelles le travailleur a accès dans le cadre de son travail, les obstacles susceptibles de provoquer des chocs ou des chutes de personnes et les endroits dangereux, où notamment peuvent avoir lieu des chutes d'objets, doivent être signalés par des bandes jaunes et noires.

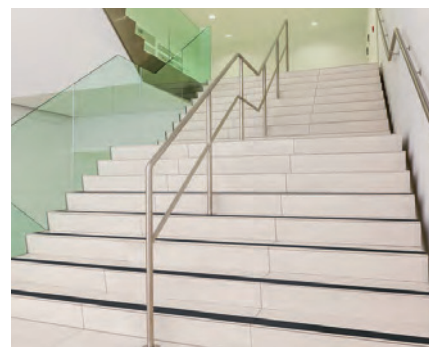


Rouleaux et bandes antidérapants noirs

Carborandum

Texture à grains : permet de sécuriser toutes les zones présentant des dangers de glissades : rampes, sols inclinés, échelles...

Efficaces sur tous types de supports : bois, acier, surface émaillée, pierre, plastique, céramique, béton...



SW intérieur

Référence	Épaisseur (mm)	Largeur (cm)	Longueur (ml)
SW 12	1	12	25
SW 19	1	19	25
SW 25	1	25	25
SW 30	1	30	25
SW 50	1	50	25

SW extérieur

Référence	Épaisseur (mm)	Largeur (cm)	Longueur (ml)
SW 25 EXT	1	25	18
SW 50 EXT	1	50	18

Rouleaux antidérapants + Signalétique bicolore ou fluorescente

Texture à grains de couleurs : permet de signaler et sécuriser en mettant en relief les zones présentant un danger : escaliers, contours de machine...

Efficaces sur tous types de supports : bois, acier, surface émaillée, pierre, plastique, céramique, béton...

Référence	Dimension (mm)	Finition	Longueur (ml)
101663	25	Jaune fluorescent	18
101665	25	Noir / Jaune	18



Rouleaux spécifiques milieux humides transparents

Texture soft : permet de sécuriser tous les sols en milieux humides : bords de piscines, vestiaires, douches, environnement marin (bateaux, quais...).

Le ruban est confortable, dépourvu de propriétés abrasives permettant un **usage pieds-nus**.

Référence	Dimension (mm)	Finition	Longueur (ml)
101667	25	Transparent	18

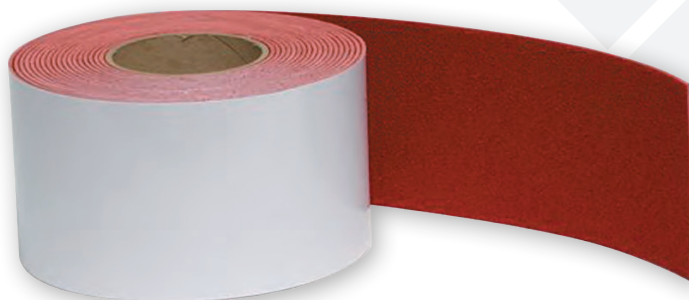


Rouleaux et bandes antidérapants noirs

POLYMÈRE

Disponible en noir (*coloris sur commande*).

Référence	Épaisseur (mm)	Largeur (cm)	Longueur (m)
WG 10-30	1,0	30	10
WG 10-50	1,0	30	10
WG 10-100	1,0	30	10
WG 21-2,5	2,1	2,5	10
WG 21-4	2,1	4	10
WG 21-10	2,1	10	10



ANTIDÉRAPANT POLYMÈRE 20S - 21

Antidérapant confortable et résistant, idéal pour grand trafic.

Épaisseur : 2,1 mm ; Poudrette souple : 800µ non abrasive.

Glissance : mesure sur sol sec : 104, mesure sur sol humide : 61.

Résistance au feu : classement bâtiment européen selon NF EN 13501-1 (LNE), Cfl S1.

Coloris : 7 coloris disponibles pour cet antidérapant.



Caractéristiques communes aux antidérapants POLYMÈRE 20S et 21

Nature chimique : complexe élastomère de polyuréthane déposé sur un film non-tissé de polyester.

Poids : 2,4 kg/m²

Glissance : mesure de rugosité de la surface à l'aide du pendule SRT selon norme revêtement routier pour passages piétonniers NFT 98609-1 (échelle de 0 à 150).

Résistance : très bonne tenue aux UV (7 à l'échelle des bleus textiles étalonnée de 1 à 7). Très bonne

tenue aux agents chimiques naturels, aux huiles, graisses, hydrocarbures, à l'eau salée. Excellente résistance à l'abrasion et aux chocs.

Tenue à la température : de -30 °C à +80 °C.

Souplesse - Déformation : allongement = 40 % avant rupture.

Simplicité d'entretien : par lavage à l'eau et aux détergents classiques de façon régulière. Pour les usines et ateliers, il est préconisé d'utiliser des détergents industriels d'un pH 9 et biodégradables.



Gamme de couleurs POLYMÈRE



Ivoire



Jaune melon



Rouge carmin



Rouge oxyde



Bleu trafic



Vert signalisation



Gris agate



Brun pâle



Blanc



Noir

Coloris non contractuels