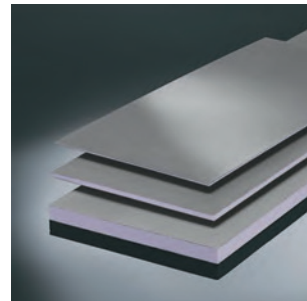


Polystyrène extrudé enrobé de mortier spécial

Panneaux de construction avec XPS

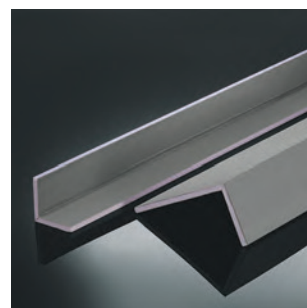
Conforme à la norme DIN EN 1602

Référence	Épaisseur (mm)	L x l (mm)	Pièces / palette	m2 / pièce	m2 / palette
PAN'O 4	4	1 300 x 600	140	0,78	109,20
PAN'O 6	6	1 300 x 600	140	0,78	109,20
PAN'O 10	10	1 300 x 600	50	0,78	78,00
PAN'O 10	10	2 600 x 600	50	1,56	78,00
PAN'O 20	20	2 600 x 600	50	1,56	78,00
PAN'O 30	30	2 600 x 600	36	1,56	56,16
PAN'O 40	40	2 600 x 600	36	1,56	56,16
PAN'O 50	50	2 600 x 600	26	1,56	40,56
PAN'O 80	80	2 600 x 600	18	1,56	28,08



Coffres cache-tuyaux

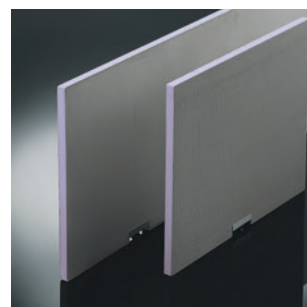
Épaisseur (mm)	L x l x dimension de coté (mm)	Pièces / palette
20	2 600 x 150 x 150	60
20	2 600 x 200 x 200	40
20	2 600 x 300 x 300	40
20	2 600 x 400 x 200	40



Panneaux de construction baignoire

Avec ou sans pieds réglables

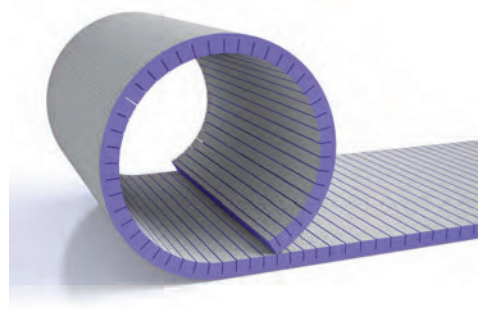
Épaisseur (mm)	L x l (mm)	Pièces / Palette	m2 / pièce	m2 / palette
30	1 770 x 600	30	1,06	31,80



Panneaux de construction

Cintrables

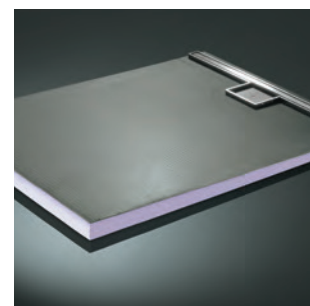
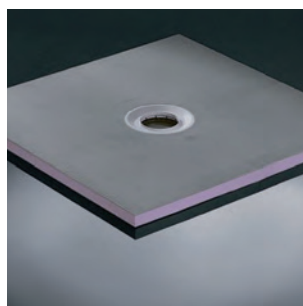
Épaisseur (mm)	L x l (mm)	Pièces / carton	m2 / pièce	Rainures
30	2 600 x 600	30	1,56	H
30	2 600 x 600	30	1,56	V



Bac à douche

- Écoulement vertical ou horizontal, siphon centré.
- Écoulement vertical ou horizontal, siphon décentré ou linéaire, nous consulter.

Référence	Dimension (cm)	Hauteur (mm)
BAC 90	900 x 900	40
BAC 100	1 000 x 1 000	40
BAC 120	1 200 x 1 200	40
BAC 120 / 90	1 200 x 900	40
BAC 150 / 150	1 500 x 1 500	40
BAC 180 / 90	1 800 x 900	40



Accessoires Pan'o

Ancrages muraux

- Pour visser les éléments d'angles sur le mur Pan'o.
- Facile à poser sur les éléments d'angles.

Référence	Ancrages pour éléments d'angles	Dimensions int. (cm)
ANC 20	100	2,0
ANC 30	100	3,0



Cheilles métalliques

- Pour fixer les panneaux de construction Pan'o.

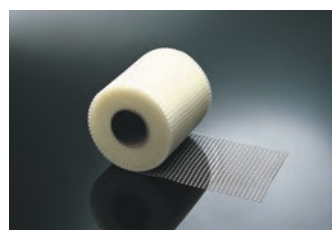
Référence	Dimensions (mm)	Contenu emb./Quantité
CM 80	80	250
CM 110	110	250
CM 140	140	250



Bande d'armature

- Pour armer et niveller les bords des panneaux de construction.

Référence	Largeur (cm)	Longueur des rouleaux (m)	Contenu emb./Quantité
BA 120	12	25	10



Bande d'étanchéité

- Pour étanchéifier les bords des panneaux de construction (dans la zone humide).
- Avec caoutchoutage au centre.

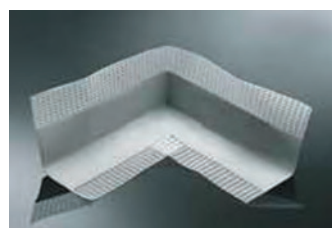
Référence	Largeur (cm)	Longueur des rouleaux (m)	Contenu emb./Quantité
BE 125	12,5	50	1
BE 120	12	10	1



Coins 4 E

- Coins prêts à l'emploi pour étancher dans des pièces humides.

Référence	Angle	Quantité par carton
CEI	interne	50
CEE	externe	2

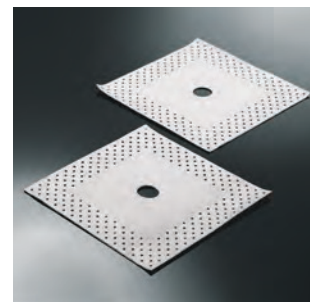


Accessoires Pan'ø

Manchettes

Pour étancher les passages de tuyaux à travers les panneaux de construction Pan'ø ou les éléments d'angles dans des pièces humides.

Référence	Quantité par carton
MAN	2



Rondelles de fixation

- Rondelle de fixation en matière plastique Ø 60 mm.
- Diamètre de perçage Ø 5 mm

Référence	Quantité par carton	Dimensions (mm)
RFIX60P	100	Ø 60

- Rondelle de fixation galvanisée Ø 50 mm et Ø 76 mm.
- Diamètre de perçage Ø 5 mm.

Référence	Quantité par carton	Dimensions (mm)
RFIX50G	100	Ø 50
RFIX76G	100	Ø 76

- Rondelle de fixation en acier fin inoxydable de Ø 36 mm.
- Diamètre de perçage Ø 5 mm.

Référence	Quantité par carton	Dimensions (mm)
RFIX36I	100	Ø 36



“

Le conseil de pose Pan'ø

- ✓ Les PAN'Ø offrent les solutions les plus variées pour des applications mur-sol. Qu'il s'agisse de neutralisation des vieux supports, d'isolation thermique supplémentaire ou de cloison de séparation, les éléments de montage se posent facilement et offrent toute liberté à votre imagination créatrice.
- ✓ Comme ils ne peuvent quasiment pas absorber d'eau, ils peuvent être carrelés, enduits ou crépis directement.

Flashez ce code
et retrouvez
**Le conseil
de pose**
sur notre site

