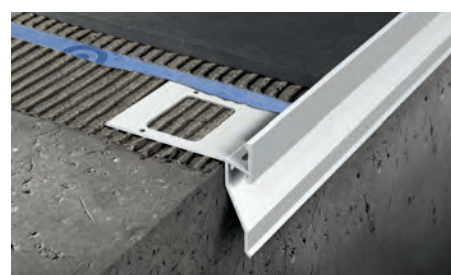
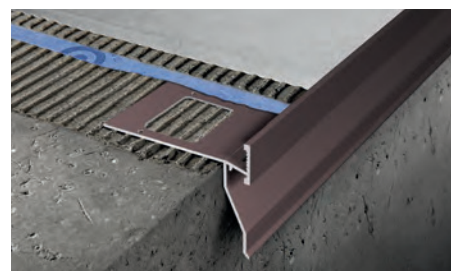


Cornières pour balcons et terrasses

Proterrasse drain FDP

PROTERRASSE DRAIN FDP est un profilé périmétral en aluminium coloré étudié spécifiquement pour protéger les bords des carrelages posés sur les terrasses et balcons et pour garantir un écoulement correct des eaux. Le profilé est doté d'une ailette de fixation perforé qui garantit une prise parfaite avec le support et une partie verticale qui garantit l'écoulement des eaux et couvre le bor du sol. Le profil est également équipé de fentes pour l'évacuation de l'éventuelle eau filtrée sous le carreau. PROTERRASSE DRAIN FDP, disponible en couleurs différentes est doté de pièces spéciales comme l'angle externe pré-soudé et le raccord qui permettent une pose pratique et rapide.



Aluminium laqué

Longueur b. 2,70 ml - Cond 5 pièces - 13,5 ml

Référence	Coloris	Hauteur (mm)	Longueur (ml)
FDP 10 AL	au choix	10	2,70
FDP 125 AL	au choix	12,5	2,70

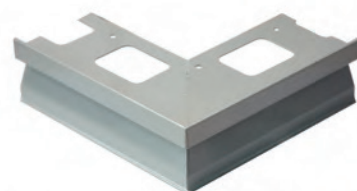
Conditionnement 5 unités

Angles externes

Référence	Coloris	Conditionnement (unités)
AE FDP 10 AL	au choix	10
AE FDP 125 AL	au choix	10

Raccords

Référence
RI FDP 10 AL-125 AL
RS FDP 125 AL-125 AL



Gamme de couleurs

Inox



B-Blanc
(RAL 9010)



G-Gris
(RAL 7038)



T-Chouque
(RAL 8019)



A-Gris
anthracite
(no RAL)



C-Coton

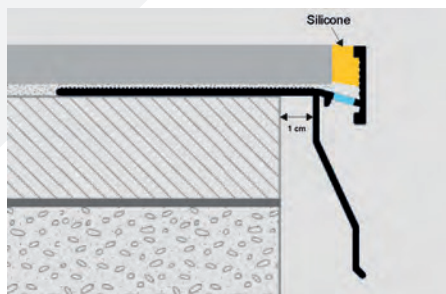
Disponible



E-Beige
(RAL 1019)

Coloris non contractuels

Exemples et instructions de techniques de pose



- 1- Choisir le Proterrasse drain fdp en fonction de l'épaisseur du carreau et de la couleur souhaitée.
- 2- Fixer les angles externes pré-soudés à la chape.
- 3- Couper le Proterrasse drain fdp à la mesure nécessaire en prenant soin de le raccorder aux angles avec les raccords et de le fixer au support avec les clous.
- 4- Appliquer le système imperméabilisant souhaité en prenant soin de sceller le raccord avec le profilé.
- 5- Poser le carrelage en prenant soin de laisser un joint d'environ 5 millimètres entre le carreau et le profilé.
- 6- Mastiquer entre le carreau et le profilé avec du silicone approprié au revêtement du sol.

