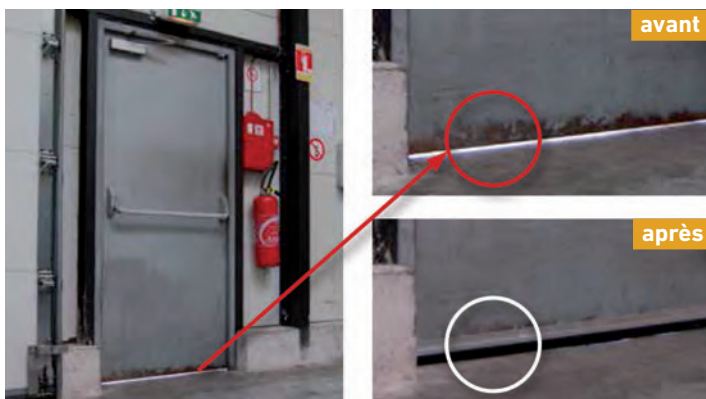


SUPERSEAL® standard



Une porte non traitée SUPERSEAL® laisse passer air, poussières, nuisibles (mulots, souris, rats, etc.).

Une porte équipée avec SUPERSEAL® limite les courants d'air, améliore les performances énergétiques du bâtiment, évite l'intrusion des rongeurs.

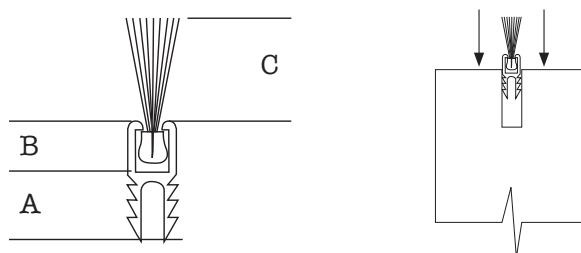
Disponible en longueurs standards de 3 m et 1 m.

Joint encastrable

Référence	L (mm)	A (mm)	B (mm)	C (mm)
CSN 157/10	2,10	7	5	10
CSN 157/15	2,10	7	5	15

Interstice (mm)	10	9	8	7	6	5	4	3	2
-----------------	----	---	---	---	---	---	---	---	---

Profondeur de la rainure (mm)	12	13	14	15	16	17	18	19	20
-------------------------------	----	----	----	----	----	----	----	----	----



Standard semelle plate

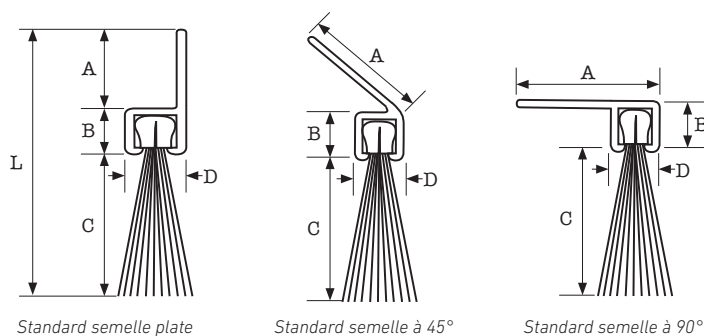
Références	L (mm)	A (mm)	B (mm)	C (mm)	D (mm)
A (nylon noir Ø 0,152 mm)	27	11,4	5,3	10,3	5,2
B (nylon noir Ø 0,152 mm)	31	10,8	6,7	13,5	6,5
C (nylon noir Ø 0,152 mm)	34	10,6	8,4	15	7,7
D (nylon noir Ø 0,203 mm)	51,8	17,2	10,8	23,8	10
DL (nylon noir Ø 0,203 mm)	81,6	47	10,5	23,8	10
DX (nylon noir Ø 0,203 mm)	58	17,2	10,8	30	10
DXL (nylon noir Ø 0,203 mm)	87,8	47	10,5	30	10
E (nylon noir Ø 0,203 mm)	71	18,5	11,5	41	10,3
GM (nylon noir Ø 0,330 mm)	98,3	19,5	14,5	64,3	13,5
GS (nylon noir Ø 0,508 mm)	78,5	19,5	14,5	44,5	13,5
G SX (nylon noir Ø 0,508 mm)	116	19,5	14,5	82	13,5
GL (nylon noir Ø 0,508 mm)	135,6	19,5	14,5	101,6	13,5
GW (nylon blanc Ø 0,610 mm)	78,5	19,5	14,5	44,5	13,5
H (nylon noir Ø 0,889 mm)	279,3	50	18,1	211,2	17,9

Standard semelle à 45°

Références	A (mm)	B (mm)	C (mm)	D (mm)
A (nylon noir Ø 0,152 mm)	12	5,3	10,3	5,2
B (nylon noir Ø 0,152 mm)	16	6,7	13,5	6,5
C (nylon noir Ø 0,152 mm)	17	8,4	15	7,7
D (nylon noir Ø 0,203 mm)	24	10,8	23,8	10
DX (nylon noir Ø 0,203 mm)	24	10,5	30	10
E (nylon noir Ø 0,203 mm)	26	11,5	11,5	10,3
GM (nylon noir Ø 0,330 mm)	29	14,5	64,3	13,5
GS (nylon noir Ø 0,508 mm)	29	14,5	44,5	13,5
G SX (nylon noir Ø 0,508 mm)	29	14,5	82	13,5
GL (nylon noir Ø 0,508 mm)	29	14,5	101,6	13,5
GW (nylon blanc Ø 0,610 mm)	29	14,5	44,5	13,5
H (nylon noir Ø 0,889 mm)	50	18,1	211,2	17,9

Standard semelle à 90°

Références	A (mm)	B (mm)	C (mm)	D (mm)
A (nylon noir Ø 0,152 mm)	14	5,3	10,3	5,2
B (nylon noir Ø 0,152 mm)	17,5	6,7	13,5	6,5
C (nylon noir Ø 0,152 mm)	22	8,4	15	8,1
D (nylon noir Ø 0,203 mm)	27	10,8	23,8	10
DX (nylon noir Ø 0,203 mm)	27	10,8	30	10
E (nylon noir Ø 0,203 mm)	29	11,5	41	10,3
GM (nylon noir Ø 0,330 mm)	35	14,5	64,3	13,5
GS (nylon noir Ø 0,508 mm)	35	14,5	44,5	13,5
G SX (nylon noir Ø 0,508 mm)	35	14,5	82	13,5
GL (nylon noir Ø 0,508 mm)	35	14,5	101,6	13,5
GW (nylon blanc Ø 0,610 mm)	35	14,5	44,5	13,5
H (nylon noir Ø 0,889 mm)	67,9	18,1	211,2	17,9



Standard semelle plate

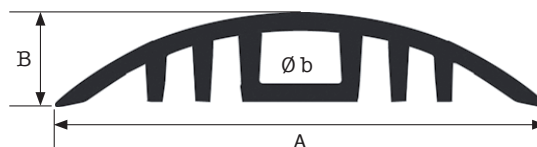
Standard semelle à 45°

Standard semelle à 90°

Protège-câbles ø jusqu'à 30 mm de section

Protège-câbles 1 gorge

Les câbles non protégés allant et venant dans les locaux, sur les chantiers, lors d'événements, représentent un risque majeur pour les personnes et le matériel. Le protège-câbles réunit le ou les câbles dans une gouttière (1). Les modèles 60.17.30 et 60.17.31 sont originaux car deux lèvres ouvrantes en partie supérieure (2) s'effacent sous la pression lors de l'introduction du câble et reprennent leur position (3) une fois que le câble repose au fond de la gouttière. La gouttière (1) permet de recevoir un câble jusqu'à un diamètre (b). Les protège-câbles 60.17.30 et 60.17.31 sont fabriqués dans un élastomère résistant mais souple. Ils peuvent être posés librement, ou collés pour un usage permanent.



Références	A (mm)	B (mm)	Ø maxi du câble (mm)	L (mm)	Poids (kg)
60 17 30	150	33	25	2,5	4,750
60 17 31	100	23	18	2,5	2,200



Gamme de couleurs

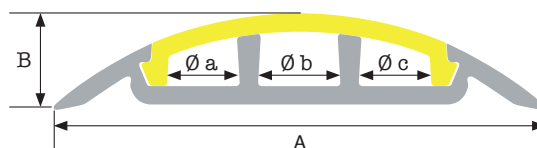
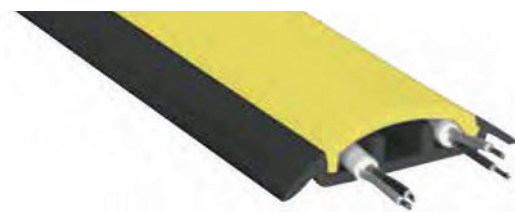


Protège-câbles 3 gorges

Le protège-câbles réunit les câbles dans une gouttière A et le capot B les protège tout en conservant l'accessibilité pour un changement de matériel ou l'ajout d'un câble. Il existe trois dimensions pour les gouttières : 10, 22 ou 30 mm.

Le protège-câbles est fabriqué avec un élastomère haute résistance suivant les caractéristiques techniques ci-dessous.

Il reste souple et se conforme à la surface sur laquelle il est posé ou collé.

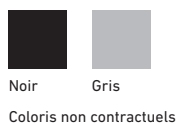


Supporte le passage des VL ≤ 3,5 t.

Références	A (mm)	B (mm)	Ø maxi du câble (mm)			L (mm)	Poids (kg)
			a	b	c		
60 17 22	75	16	8	10	8	2,5	1 400
60 17 26	135	32	20	22	20	2,2	2 200
60 17 28	220	37	26	30	26	2,5	12 600



Couleurs du socle



Couleurs du capot



Qualité	Dureté Shores A	Résistances mécaniques			Huiles	Résistances chimiques			Classement feu	Traitement anti-fongique	Norme jouet
		Rupture	Allongement	Déchirure		Détergents	Acides	U.V.			
SEBS	80 à 85	12 MPa	600 %	32 kN/m	Moyenne	Excellente	Excellente	Excellente	Me	Oui	Oui